



NANO
CARBON



HIGHEST
CYCLICALITY



FAST CHARGE
CAPABILITY

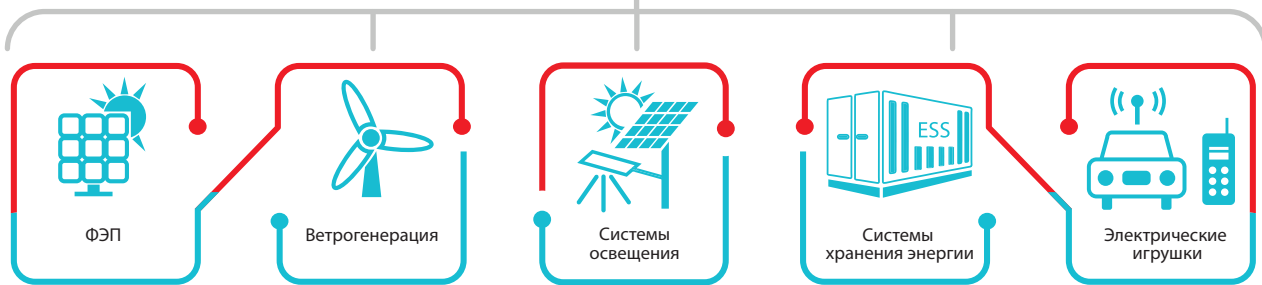
СВИНЦОВО-УГЛЕРОДНЫЕ АККУМУЛЯТОРНЫЕ БАТАРЕИ

VRC 2-2000

ОСНОВНЫЕ ПРЕИМУЩЕСТВА

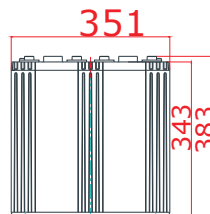
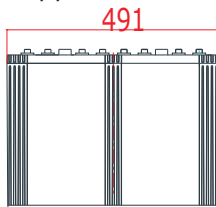
- Отрицательная пластина из свинцово-углеродного композита, что улучшает характеристики батареи.
- Длительный срок службы, отличная способность восстановления после глубокого разряда.
- Возможность заряда повышенным током.
- Возможность мгновенного высокотоккового разряда.
- Высокая производительность при высоких и низких температурах.
- Технология прецизионной герметизации.

СФЕРЫ ПРИМЕНЕНИЯ

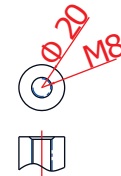
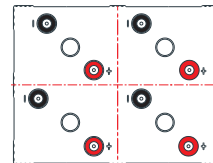


РАЗМЕРЫ

491(Д)х351(Ш)х343(В)х383(ВП)



ТЕРМИНАЛЫ ПОД БОЛТ: М8



Номинальное напряжение	Номинальная ёмкость (10HR)	Размеры				Вес ±2%	Внутреннее сопротивление (в заряженном виде)	Клеммы
		Д	Ш	В	ВП			
2В	2000Ач	491±2мм	351±2мм	343±2мм	383±2мм	128 кг	≈0.12 мΩ	M8

СПЕЦИФИКАЦИЯ

Номинальная ёмкость

10-ти часовой разряд (200А to 1.8V)	2000 Ач
3-ти часовой разряд (518А to 1.8V)	1554 Ач
1 часовой разряд (1163А to 1.75V)	1163 Ач

Диапазон рабочих температур

Разряд	-20 ~60 °С
Хранение	-20 ~50 °С
Заряд	-20 ~50 °С

Зависимость ёмкости от температуры

40°С(104°F)	102%
25°С(77°F)	100%
0°С(32°F)	85%

Максимальный ток заряда 600А (рекомендуемый 200-300А)

Циклический режим

Напряжение заряда в циклическом режиме 2.40-2.50В при 25 °
Коэффициент температурной компенсации зарядного напряжения -5 мВ / °С

Буферный режим

Напряжение заряда в циклическом режиме 2.23-2.27В при 25 °
Коэффициент температурной компенсации зарядного напряжения -3 мВ / °С

Максимальный ток разряда 16000А (5 СЕК)

Саморазряд - не более 3% в месяц при 25°С

ПРИМЕЧАНИЕ: Аккумулятор необходимо зарядить по истечении 6 месяцев хранения, в противном случае в результате сульфатации может произойти необратимая потеря емкости.

Разряд постоянным током (Ампер, 25°C)

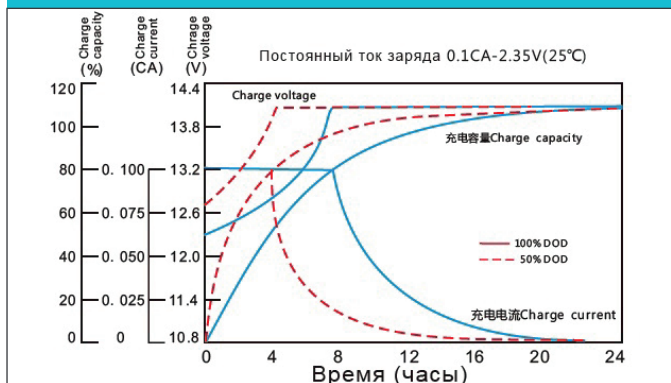
Кон. напр./ Время	30 мин	1 ч	2 ч	3 ч	5 ч	8 ч	10 ч	20 ч
1.60В	2172	1346	794	582	392	266	219	117
1.65В	2038	1277	775	568	382	262	217	116
1.70В	1914	1220	747	551	379	258	214	114
1.75В	1778	1163	720	535	368	255	210	113
1.80В	1664	1089	681	518	360	250	200	110
1.85В	1484	991	634	492	348	243	199	107

Разряд постоянной мощностью (Ватт/эл-т, 25°C)

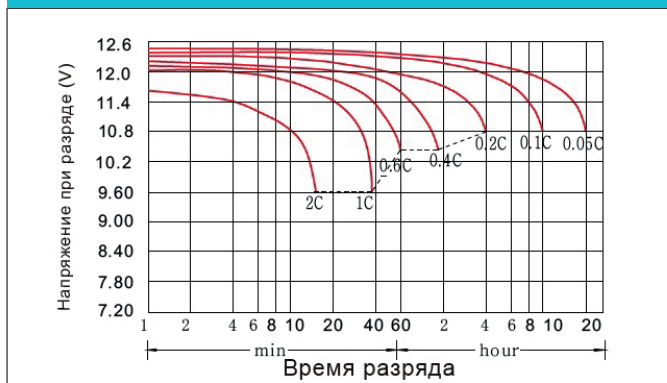
Кон. напр./ Время	30 мин	1 ч	2 ч	3 ч	5 ч	8 ч	10 ч	20 ч
1.60В	3970	2774	1666	1223	828	561	462	247
1.65В	3815	2564	1613	1179	802	552	452	242
1.70В	3661	2441	1553	1134	787	540	439	235
1.75В	3536	2346	1497	1090	767	520	432	231
1.80В	3412	2209	1427	1053	745	507	426	228
1.85В	3034	2043	1305	998	712	490	409	219

Производитель оставляет за собой право вносить изменения.

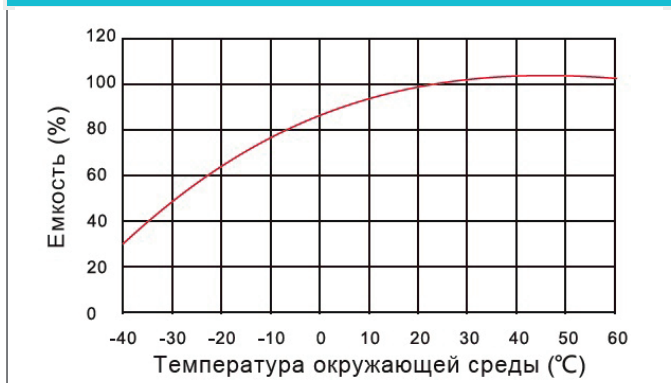
Характеристики заряда



Характеристики разряда (25°C)



Влияние температуры на емкость



Влияние глубины разряда на срок службы



Кривые саморазряда



Кривые зависимости напряжения холостого хода от емкости

